

Johan Brauner

## Rådgivning om Hyggesfritt skogsbruk

Vid rådgivningen den 12 april 2019 deltog Johan Brauner, Ylva Rosén och Lars Claesson samt Stefan Eklund från Skogsstyrelsen.

Vid rådgivningen diskuterades följande åtgärder:

De som har utförts och hur de överensstämmer med aktuell skogsbruksplan samt förslag till åtgärder som kan utföras inom det närmsta året och gynnar naturvärden och sociala värden.

Delområde 1 är ett område med gammal barrskog och har ett inslag av asp och björk. I detta område kan gran avverkas och köras ut till lämpligt avlägg. Här sparas grov tall, asp och björk samt alla ädla lövträd som växer i området. Undvik körskador.

Delområde 2 har en utglesning skett genom att gran är avverkad och ett trädskikt av tall, asp och björk är lämnat. Åtgärden är väl utförd och inga körskador observerades. Riset är uppsamlat och kört till avlägg.

Delområde 3 är ett större sammanhängande skogsområde med en avlång sumpskog med naturskogsqualitéer som ligger centralt i detta område. Utanför sumpskogen kan gran tas ned och i täta stamrika grupper med tall kan ej utvecklingsbara träd med högt upphissad krona och klen dimension gallras ut. Tall, asp, ek, även död ek, frihuggs från främst gran. Ingen åtgärd i branterna vid tomten där ett vattentorn en gång planerades. Området har flera väl markerad stigar med skyltar vilka behålls när åtgärderna är utförda.

Delområde 4 i anslutning till bussvändplanen har en gradominerad skog med ett stort inslag av tall. Här finns flera granar som visar tecken på granbarkborreskador. Lämpligen kan gran avverkas i detta område, en åtgärd som även ger området ett högre socialt värde med vackra frihuggna tallar.

Delområde 5 är en björkdominerad lövskog där åtgärder utförts genom att främst gran är avverkad. Området har nu blivit en vacker skog av lövträd. Ett litet inslag av tall och gran förekommer. Inga körskador observerades. Området är rensat på ris och stigen som går genom området är lättframkomlig.

Det kommer sannolikt upp ett lövuppslag som bör röjas inom några år för att behålla den ljusa och vackra miljön med lövträd

Med vänlig hälsning

Stefan Eklund

Naturvårdsspecialist

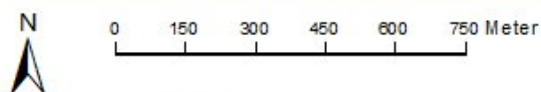
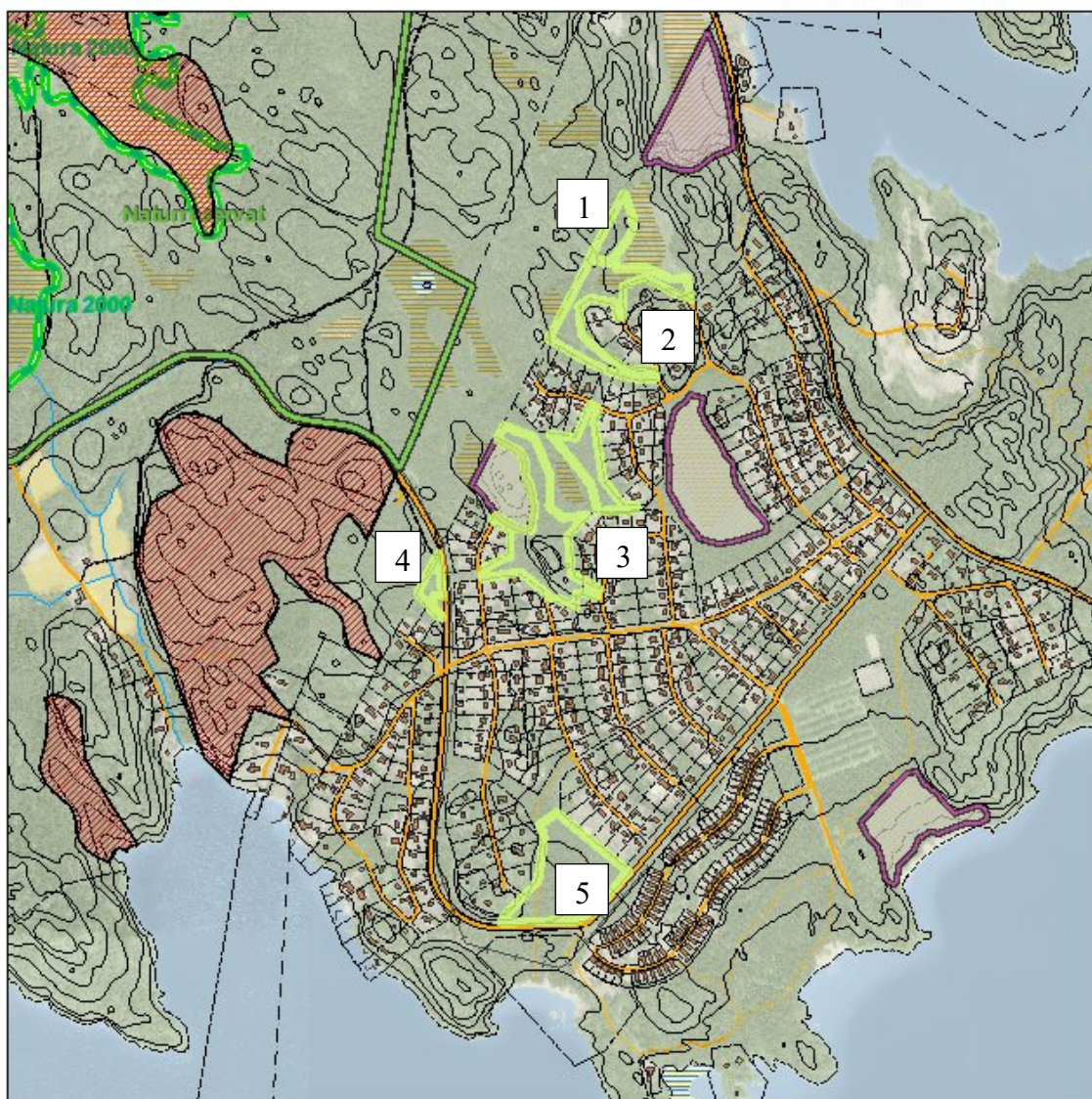
## Rådgivningsärende R 600-2019

Utskriftsdatum: 2019-04-16

Kartans mittpunktskoordinat:

SWEREF99TM (N, E) 6570245, 700538

WGS84 (Lat, Lon) 59.22367, 18.51437



Kartprojektion: SWEREF99-TM  
Bakgrundskartan ur allmänt kartmaterial  
© Lantmäteriet 109/2037.

### TECKENFÖRKLARING

- |   |   |
|---|---|
|  Rådgivningspunkt_             |  Forn- och kulturlämning Linje   |
|  Rådgivningslinje_             |  Forn- och kulturlämning Yta     |
|  Rådgivningsyta_               |  Storskogsbrukets Nyckelbiotoper |
| <b>Hänsyn</b>   |  Naturreservat                   |
|  Biotopskydd                   |  Nationalpark                    |
|  Naturårdsavtal                |  Vattenskyddsområden             |
|  Nyckelbiotop                  |  Natura2000 fågeldirektivet      |
|  Objekt med naturvärden        |  Natura2000 habitatdirektivet    |
|  Forn- och kulturlämning Punkt |   |